

CLOPIDOGREL



Joint Commission International

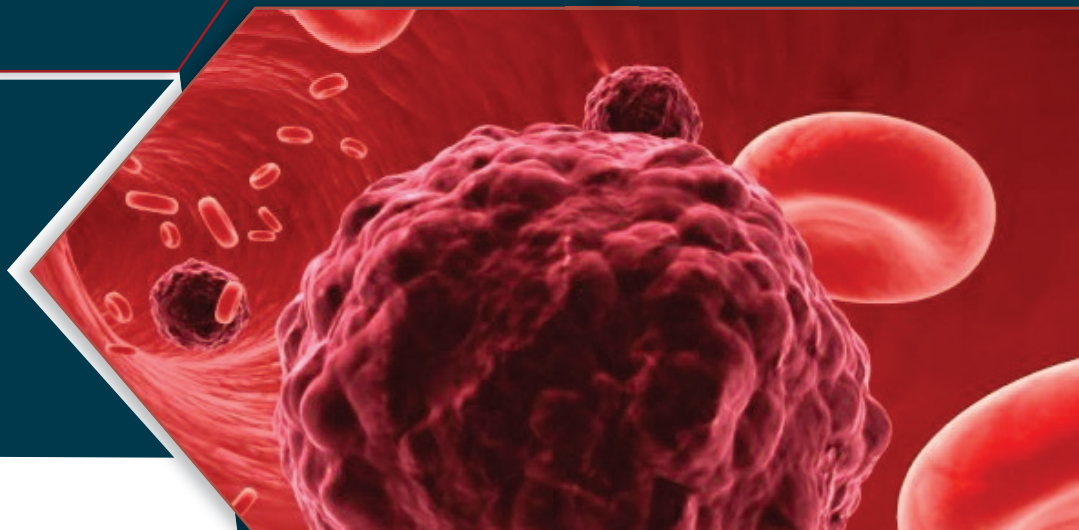
Болница акредитирана по американски стандарди за безбедност на пациентите од лекарска грешка и интрахоспитална инфекција

Контакт:
E-mail: info@zmc.mk
www.zmc.mk
facebook.com/ZanMitrevClinic

+389 2/ 3091500, 3091484,



Био Инженеринг



ШТО Е ФАРМАКОГЕНЕТИКА И КАКО СЕ ПРИМЕНУВА ВО КЛИНИЧКА ПРАКСА?

Фармакогенетика е релативно ново научно поле кое ги обединува фармакологијата и генетиката и го изучува генетскиот аспект на одговорот на лекови кај секој пациент. Резултатите од фармакогенетските тестови се прават еднократно а информациите добиени од нив се користат доживотно.

ДАЛИ ПОСТОИ РИЗИК ОД НЕСАКАНИ ЕФЕКТИ ПРИ УПОТРЕБА НА CLOPIDOGREL?

И покрај широката употреба на Clopidogrel, најновите истражувања покажуваат дека кај 15% од пациентите кои ја земаат оваа антиагрегатна терапија постои генетски одредена резистентност, односно лекот не делува соодветно.



ШТО Е CLOPIDOGREL ?

Clopidogrel bisulfate е антиагрегатен лек, кој се користи за спречување на тромбоцитни агрегации во коронарните, периферните и цереброваскуларните артерии коишто може да резултираат со инфаркт или мозочен удар кај високоризични пациенти.



ШТО ТРЕБА ДА СЕ НАПРАВИ?

Постојат светски водичи коишто укажуваат дека е **задолжително да се направи фармакогенетска анализа за секој корисник на Clopidogrel**. Clopidogrel е про-лек, односно по неговото внесување во организмот потребно е конвертирање од неактивна во активна форма во црниот дроб. Во тој процес се инволвираат повеќе ензими, од кои најзначаен е цитохром P450 - CYP2C19. Мутациите во генот кој го кодира CYP2C19 се претставени со три аели CYP2C19*2, CYP2C19*3 и CYP2C19*17, кои се асоцирани со забавен/забрзан метаболизам на Clopidogrel. Во зависност од нивното присуство или отсуство кај пациентот, се препорачува нормална употреба на лекот или земање на алтернативна терапија.

УТВРДЕНА ПРЕПОРАКА
ЗА УПОТРЕБА И ДОЗИРАЊЕ НА
CLOPIDOGREL

Резултат од CYP2C19
генотипизирање

Ултрабрз
метаболизатор
(*1/*17, *17/*17)

Екстензивен
метаболизатор
(*1/*1)

Интермедијарен
метаболизатор
(*1/*2, *1/*3, *2/*17)

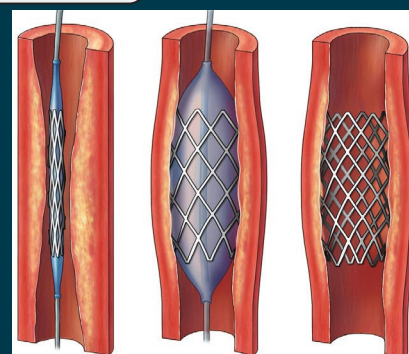
Лош метаболизатор
(*2/*2, *2/*3, *3/*3)

Стандардно дозирање на
Clopidogrel

Да се земе предвид алтернативен
антиагрегатен лек (на пр. prasugrel,
ticagrelor)

Репрезентативен пример за резултат

ПОЛИМОРФИЗАМ	ГЕН	ТЕСТИРАНИ АЛЕЛИ	НАЈДЕН ГЕНОТИП	НАЈДЕН ДИПЛОТИП	ИНТЕРПРЕТАЦИЈА
rs4244285, G681A, CYP2C19*2	CYP2C19	*1, *2	*1/*1	*17/*17	Ултрабрз метаболизатор на Clopidogrel
rs4986893, G636A, CYP2C19*3	CYP2C19	*1, *3	*1/*1		
rs12248560, -806C>T, CYP2C19*17	CYP2C19	*1, *17	*17/*17		



Clopidogrel табл. во сите јачини со режим РС/РСС (по препорака на лекар специјалист/субспецијалист)

* Индикации и начин на пропишување на лекот на товар на ФЗОМ:

- Пациенти со инфаркт на миокардот (срце), (најмногу до 35-тиот ден по инфарктот), со шифра од I20 до I23 според МКБ10 класификација, по препорака на кардиолог или интернист;
- Пациенти со акутен коронарен синдром без елевација на ST сегментот (нестабилна ангина или инфаркт на миокардот без Q бран), вклучувајќи ги пациентите со стент по перкутана коронарна интервенција, (до 12 месеци), со шифра од I20 до I23 според МКБ10 класификација, по препорака на кардиолог или интернист;
- Пациенти со акутен инфаркт на миокардот со елевација на ST-сегментот, кај пациенти подобни за терапија со тромболитици (најмалку 4 недели до 12 месеци), со шифра од I20 до I23, според МКБ10 класификација, по препорака на кардиолог или интернист;
- Пациенти со искемичен мозочен удар, (од 7 дена до 6 месеци), со шифра од I63 до I64, според МКБ10 класификација, по препорака на невролог или невропсихијатар;
- Пациенти со потврдена периферна артериска оклузивна болест, (од 6 до 12 месеци), со шифра од I65 до I74, според МКБ10 класификација, по препорака на торакален хирург, васкуларен хирург, кардиоваскуларен хирург по извршена хируршка интервенција или по препорака од болнички/клинички конзилиум.

ANGICLOD филм обл табл. 30x75 mg
CLOPIDOGREL филм обл табл. 28x75 mg
CLOPIDOGREL филм обл табл. 14x75 mg
CLOPIDOGREL филм обл табл. 28x75 mg
CLOPIDOGREL филм обл табл. 56x75 mg
CLOPIDOGREL филм обл табл. 28x75 mg
KLOGAN SANOVEL филм обл табл. 28x75 mg
KLOPIDEX филм обл табл. 30x75 mg
CLOPIDOGREL AKTIV филм обл табл. 30x75 mg
CLOPIDOGREL AKTIV филм обл табл. 60x75 mg
CLOPIDOGREL AKTIV филм обл табл. 90x75 mg
PLAVIX филм обл табл. 28x75 mg
SYNETRA филм обл табл. 30x75 mg
ZYLIT филм обл табл. 30x75 mg
ZYLIT филм обл табл. 28x75 mg
PLAVIX филм обл табл. 4x300 mg
PLAVIX филм обл табл. 30x300 mg

PLIVA
ACTAVIS
JAKA
JAKA
JAKA
GALENIKA
SANOVEL IAC
BELUPO
REPLEK
REPLEK
REPLEK
SANOFI WINTHROP
ALKALOID
KRKA
KRKA
SANOFI WINTHROP
SANOFI WINTHROP



БОЛНИЦА ОТВОРЕНА СО СРЦЕ
Тел: +389 2 3091500, 3091484 info@zmc.mk, www.zmc.mk,
Лабораторија за генетика и персонализирана медицина,
во соработка со Био Инженеринг Скопје
Тел: +389 2 3104921, genetikalab@zmc.mk, www.bioengineering.mk/genetics
Бледски договор бр. 8, 1000 Скопје,
Република Македонија